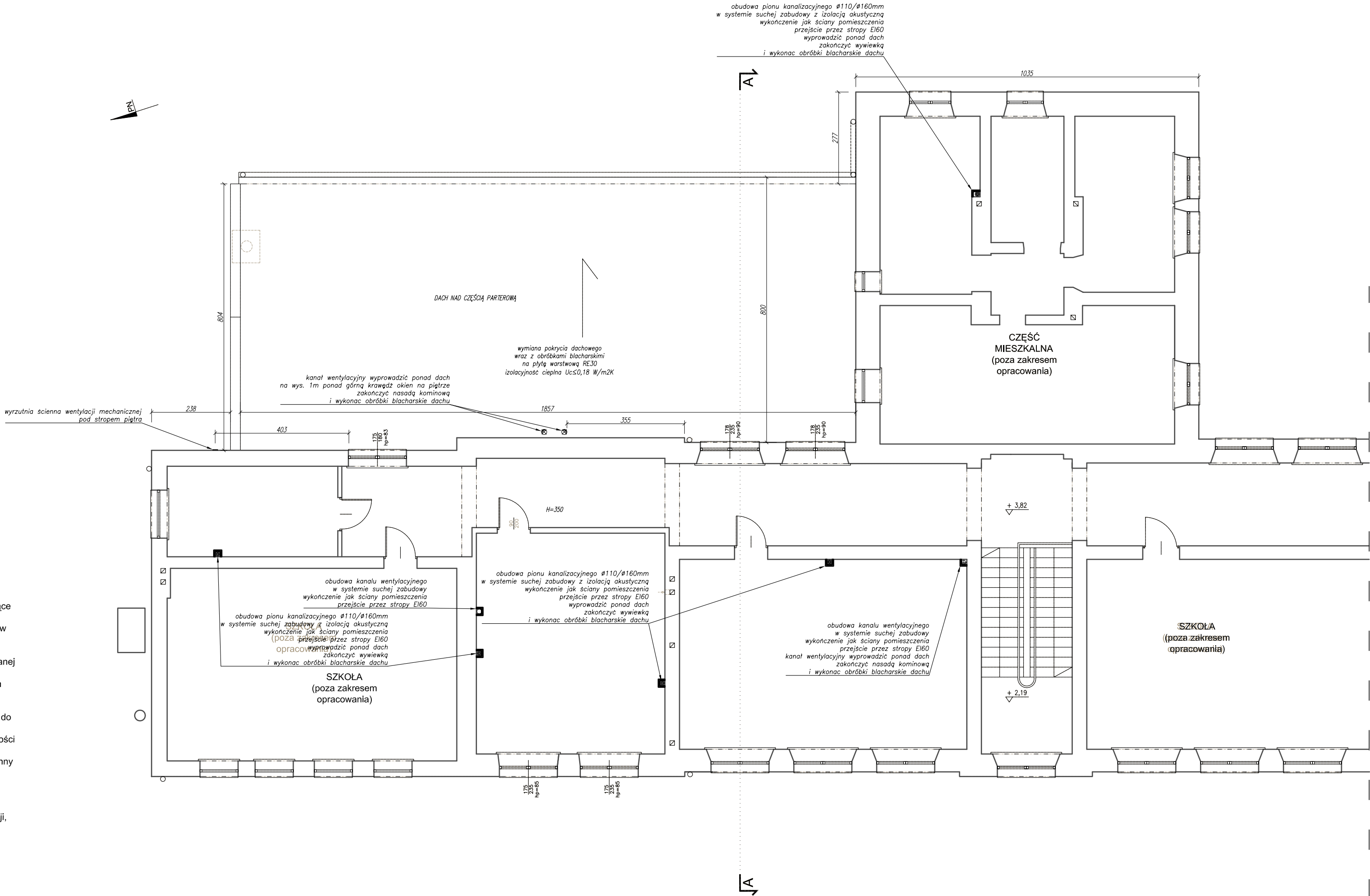


I PIĘTRO



UWAGA:

- Wszystkie wymiary pomieszczeń podano w świetle ścian z istniejącymi tynkami i okładzinami. Wymiary poszczególnych istniejących elementów konstrukcji również uwzględniają istniejące tynki i okładziny.
- Wymiary ścian i elementów konstrukcji projektowanych podano w stanie surowym (bez tynków i okładzin)
- Podane wysokości parapetów otworów i wnęk odnoszą się do poziomu posadzki w danym pomieszczeniu (poziom posadzki danej kondygnacji).
- Podane powierzchnie odnoszą się do powierzchni podłóg w tych pomieszczeniach.
- Podane w etykietach okien wymiary odnoszą się do światła otworów w murze, zaś podane w etykietach drzwi - odnoszą się do wymiaru w świetle ościeżnicy.
- Z uwagi na odchyłki w liniowości, równoległości oraz prostopadłości ścian, mogą występować różnice w rzeczywistych wymiarach liniowych w stosunku do podanych na rysunku. Różnice te powinny zawierać się w przedziale ±4cm.
- Poziom ±0,00 odnosi się do poziomu posadzki parteru budynku głównego (frontowego).
- Wszystkie rozbieżności między stanem faktycznym, a projektowanym należy omówić z projektantem w trakcie realizacji, ewentualne kolizje z istniejącą konstrukcją budynku zostaną rozwiązane w trakcie nadzoru autorskiego.
- Rysunki należy rozpatrywać łącznie z projektami branżowymi. Wszystkie niezgodności należy zgłaszać projektantowi przed rozpoczęciem prac budowlanych. Przed rozpoczęciem budowy prace należy skoordynować z pozostałymi branżami

- ściany istniejące
- ściany do wyburzenia i rozbiórki
- elementy do demontażu i rozbiórki
- projektowane ściany murowane, zamurowania otworów

 PRACOWNIA PROJEKTOWA "Maxpo" ul. Zeromskiego 51A 26-600 Radom tel. (48) 385 09 57	FAZA: PROJEKT ARCHITEKTONICZNO-BUDOWALNY			
	projektant:	mgr inż. arch. Monika Orsetti-Skwarczyńska <small>upr. bud. w spec. architektonicznej</small>	nr upr. bud. 887/Lb/71	podpis:
	sprawdzający:	mgr inż. arch. Jacek Kapusta <small>upr. bud. w spec. architektonicznej</small>	UAN-B-K-8386/137/86	
	opracowanie:	mgr inż. arch. Ewa Nadtoczy		
Objekt:	Przebudowa i zmiana sposobu użytkowania części budynku Publicznego Zespołu Szkół w Jedlni na potrzeby przedszkola publicznego na dz. nr ewid. 402/1, 403/5, 403/7, 404/1, 405/5 w miejscowości Jedlnia, gmina Pionki		Inwestor:	data opracow.:
			Gmina Pionki Zwycięstwa 6a 97-500 Pionki	11.2018r.
				skala:
				1:100
Branża:	Architektura		Tytuł rysunku:	nr rysunku:
	RZUT I PIĘTRA			A/3
Niniejszy projekt jest własnością jego autorów. Kopiowanie, publikowanie oraz wykorzystanie projektu do jakichkolwiek innych celów bez wiedzy i zgody autorów jest zabronione na mocy Ustawy o Prawie Autorskim i prawach pokrewnych z dnia 4 lutego 1994 r. (Dz.U. z 1994r., nr 24, poz.83)				